

RESPONSABILI SCIENTIFICI E DOCENTI

Umberto Tarantino

Professore Ordinario
Malattie Apparato Locomotore
Università degli Studi di Roma "Tor Vergata"
Direttore Dipartimento di Chirurgia
Fondazione "PTV" Policlinico Tor Vergata

Rosaria Alvaro

Professore Associato
Scienze Infermieristiche Generali Cliniche e Pediatriche
Università degli Studi di Roma "Tor Vergata"
Presidente Corso di Laurea triennale e magistrale
di Scienze Infermieristiche

Gennaro Rocco

Vice Presidente Federazione Nazionale IPASVI
Presidente Collegio IPASVI di Roma
Direttore Centro di Eccellenza
per la Cultura e la Ricerca Infermieristica

Annalisa Pennini

Direttore Scientifico Format
Dottore Magistrale in Scienze Infermieristiche
Sociologa specializzata in Management dei Servizi Formativi
Docente ai Corsi di Laurea e ai Master Universitari
Area Sanitaria

Vania Braga

Medico Chirurgo
Specialista Responsabile del Centro per la diagnosi e la terapia
per l'Osteoporosi presso l'ULSS 20 di Verona

Stefano Masci

Direttore della Scuola di Counseling Integrato per la Professione
d'Aiuto (CIPA) presso la Facoltà di Medicina dell'Università degli
Studi di Roma "Tor Vergata"
Presidente dell'Agenzia per la Formazione Manageriale For.Ma

Ercole Vellone

Dottore Magistrale in Scienze Infermieristiche
Assegnista di ricerca in Scienze Infermieristiche Generali
Cliniche e Pediatriche
Università degli Studi di Roma "Tor Vergata"

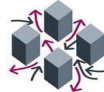
www.guardian-angel.it

PROMOTORE



CIFAPPS
Centro Interdipartimentale
Formazione Aggiornamento
Promozione Professioni Sanitarie
Facoltà di Medicina e Chirurgia
Università degli Studi di Roma
"Tor Vergata"

CONTRIBUTO SCIENTIFICO



**Centro di Eccellenza
per la Cultura e la Ricerca Infermieristica**

PATROCINIO



IPASVI – Federazione Nazionale
Collegi Infermieri, Infermieri Pediatrici e
Assistenti Sanitari

SEGRETERIA ORGANIZZATIVA E PROVIDER ECM



**FORMAT sas
di Telloli S. & C.**

www.formatsas.com

Direzione e Amministrazione:

Trento (TN)
Via Fogazzaro 23
Tel./Fax: 0461 1725086

Segreteria Organizzativa:

Codigoro (FE)
Via Cavallotti, 8
Tel. 0533 713275
Fax 0533 717314

CONTRIBUTO INCONDIZIONATO

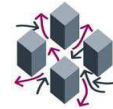


Eli Lilly Italia SpA

ITFRT00491



CIFAPPS
Centro Interdipartimentale
Formazione Aggiornamento
Promozione Professioni Sanitarie
Facoltà di Medicina e Chirurgia
Università degli Studi di Roma
"Tor Vergata"

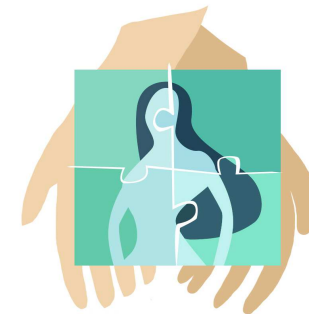


**Centro di Eccellenza
per la Cultura
e la Ricerca
Infermieristica**

GUARDIAN ANGEL 2.0

Corso di Formazione a Distanza

FAD



**Guardian
Angel**

**Severe osteoporosis
patient management**

**10 crediti ECM
per Infermiere e Medico Chirurgo**

www.guardian-angel.it

RAZIONALE SCIENTIFICO

L'osteoporosi è una patologia sistemica dello scheletro caratterizzata da una diminuzione della massa ossea, con conseguente aumento della fragilità scheletrica e predisposizione alle fratture. Ogni anno, si stima che ci siano circa 9 milioni di nuove fratture da fragilità, prevalentemente nel sesso femminile. È fondamentale integrare nella pratica clinica l'educazione alla prevenzione e al trattamento dell'osteoporosi, al fine di ridurre il rischio di frattura e fornire le migliori strategie di autogestione della patologia cronica.

L'infermiere è la figura professionale alla quale è affidato l'intervento educativo specifico rivolto alle donne affette da osteoporosi fornendo suggerimenti pratici relativi a: gestione della terapia farmacologica e non (adeguata assunzione di calcio e vitamina D nella dieta), promozione di un adeguato stile di vita attraverso regolare attività fisica, correzione dei fattori di rischio, quali il fumo, l'eccessiva assunzione di alcolici e la riduzione del rischio cadute.

Affinché la persona assistita possa essere motivata al cambiamento degli atteggiamenti personali, raggiungendo così uno stato ottimale di benessere psico-fisico, è necessario che l'intervento educativo sia continuo nel tempo, con attività di counselling e follow-up. L'intervento educativo può contribuire a promuovere una migliore qualità della vita delle persone assistite.

Con queste premesse, il progetto formativo intende aggiornare le conoscenze sull'osteoporosi e sulle possibilità offerte dall'educazione terapeutica nella gestione della patologia.

Il progetto si rivolge a infermieri che operano nelle strutture ambulatoriali dedicate alla prevenzione e cura dell'osteoporosi e anche a medici con l'obiettivo di far conoscere il progetto formativo dedicato alla figura infermieristica con cui collabora attivamente in ambito ambulatoriale.

CONTENUTI

Inquadramento clinico dell'osteoporosi severa: definizioni ed epidemiologia

V. Braga

L'osteoporosi severa e le sue complicanze

U. Tarantino

Osteoporosi severa: trattamento farmacologico e non

U. Tarantino

Efficacia clinica del colloquio motivazionale

E. Vellone, R. Alvaro

Tecniche e strategie per un appropriato intervento educativo, terapeutico e relazionale

S. Masci, E. Vellone

STRUTTURA DEL CORSO E TEMPO RICHIESTO

Il corso è strutturato in unità didattiche in forma di presentazione per l'approfondimento di alcuni concetti alternando parti teoriche con situazioni concrete per favorire l'apprendimento. Tempo stimato per l'analisi della documentazione: 10 ore.

PERIODO DI VALIDITÀ DEL CORSO

Data inizio: 25 settembre 2014

Data fine: 24 settembre 2015



MODALITÀ DI ISCRIZIONE

È possibile iscriversi attraverso due modalità:

1. telefonicamente

- contattare la segreteria organizzativa di FORMAT (0533-713275),
- comunicare il **CODICE INVITO** sotto riportato,
- inviare via fax (0533-717314) modulo di iscrizione compilato e firmato.

2. online

- collegarsi al sito internet www.formatsas.com, accedere al corso FAD e seguire le istruzioni,
- il **CODICE INVITO sotto riportato** permette l'iscrizione gratuita, senza alcun addebito.

L'iscrizione sarà confermata con l'invio di una email con le credenziali di accesso al corso. Per informazioni è possibile telefonare al **numero verde 800 586957** dalle ore 9,00 alle 13,00 e dalle 15,00 alle 17,00 dal lunedì al venerdì, da numero fisso riconoscibile.

CODICE INVITO:

MODALITÀ DI ACQUISIZIONE DEI CREDITI ECM

È possibile effettuare il corso secondo due modalità:

1. consultando il fascicolo cartaceo

- il fascicolo con il materiale didattico potrà essere richiesto alla segreteria di FORMAT,
- dopo la consultazione del fascicolo connettersi alla piattaforma FAD ed effettuare i questionari di apprendimento e di gradimento che daranno diritto all'acquisizione dei crediti ECM.

2. sulla piattaforma FAD di FORMAT

- il materiale didattico è consultabile in accessi multipli, entro 90 giorni dal primo accesso,
- effettuare i questionari di apprendimento e di gradimento che daranno diritto all'acquisizione dei crediti ECM.